

유전자변형마우스 GEM 제작 지원 서비스

(재)국가마우스표현형분석사업단(KMPC)에서는
유전자변형마우스(GEM) 제작을 무상 지원하고 있습니다

지원 과정

1 마우스 제작 신청

- MOP 사이트 접속 및 회원가입
- Making your mouse 에서 원하는 유전자 검색 및 등록

2 마우스 제작 결정

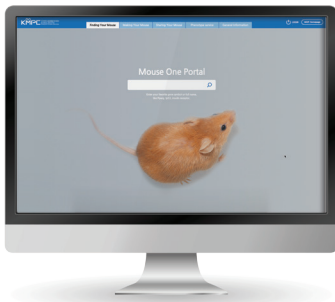
- MOP 접수된 유전자에 대해 유전자선정위원회 심사를 통해 제작 여부 결정

4 마우스 분양

- 제작완료 후, 분양의뢰서 회신 후 연구자에게 마우스 분양

3 마우스 제작 착수

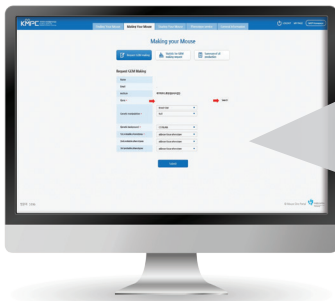
- 제작 매 단계마다 메일링 서비스 제공



1 마우스 제작 신청

MOP(Mouse One Portal) <http://mouseinfo.kr> 로그인

↓
Making Your Mouse에서 원하는 유전자(Gene) 이름을 검색하여 유전자 정보 체크 후 선택



Making your Mouse

Request GEM making | Statistics for GEM making request | Summary of all production

Request GEM Making

Name:

Email:

Institute: 국가마우스표현형분석사업단

Gene: Search

Genetic manipulation: Knock-Out / Null

Genetic background: C57BL/6N

1st probable phenotypes: adipose tissue phenotype

2nd probable phenotypes: adipose tissue phenotype

3rd probable phenotypes: adipose tissue phenotype

Submit

제작 마우스의 유전자 변형 방식 및 기본 정보 입력 후 제출

↓
정상적으로 등록이 완료되면 제작 여부 및 진행 사항은 메일로 확인 가능

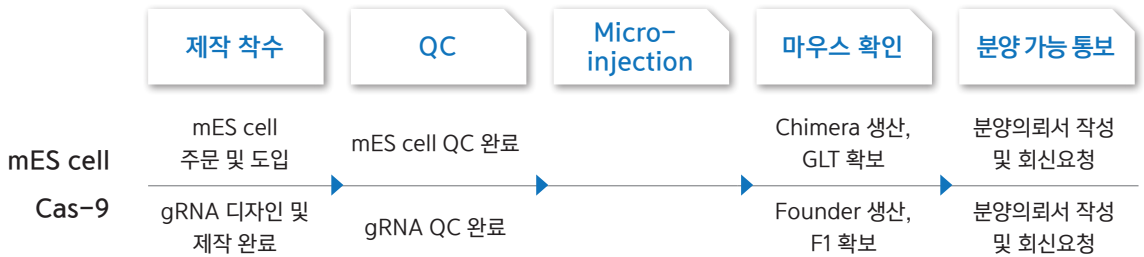
★ 마우스 제작은 연구책임자만 신청 및 등록 가능
(대학원생 및 연구원은 불가)

★ 마우스제작은 mES cell 또는 Cas-9 방법으로 진행

2. 마우스 제작 결정

- 유전자선정위원회에서 제작 지원 결정
- 아래의 마우스 선정 우선순위 가이드라인을 통해 유전자 선정
 - [1순위] (신규성) 해당 유전자로 유전자 변형마우스가 제작되지 않은 경우
 - [2순위] (중복성) 국제마우스표현형컨소시엄(IMPC)에 가입된 타 기관에서 마우스를 제작하지 않은 경우
 - [3순위] Targeted mES cell이 존재하는 경우(IMPC/IKMC)

3. 마우스 제작 과정



- <http://mouseinfo.kr/kmpts/>에서 실시간 과정 공개

4. 마우스 분양

- 분양의뢰서 회신 후 연구자에게 마우스 분양
- 마우스 분양 조건
 - ☑️ 분양 시 동물 이동 비용은 의뢰자 부담
 - ☑️ 제작 완료 후 연구자가 Live 마우스로 바로 분양받는 것이 어려울 경우 KMPC에서 Banking(Embryo/Sperm)을 진행
 - ☑️ 동결 보존된 마우스를 재생(Rederivation)에 소요되는 비용은 의뢰자 부담

지원 조건

- ☑️ 신규 유전자 우선 제작
- ☑️ KMPC를 통해서 국내 타 연구자에게도 분양
- ☑️ MOP에서 마우스 제작 과정 실시간 공개
- ☑️ 마우스 제작 후 기본 표현형 분석(마우스 건강검진)지원
- ☑️ 연구논문 제출 혹은 마우스 관련 특허 출원·등록 시 KMPC 지원 표기(공동저자 포함)

Mouse production was supported by Korea Mouse Phenotyping Center(KMPC)

